

**VERZAMELPOWERPOINT  
PERIODE 3  
SOORTENKENNIS**

**Toegepaste  
biologie  
041**

**2015-2016**

# INDELING

- De onderstaande links zijn klikbaar!!!

- Dieren

- Amfibieën
- Libellen en Juffers
- Vissen
- Vlinders
- Vogels
- Zoogdieren

- Planten

- Anjerfamilie
- Bomen
- Composieten
- Grassen
- Kruisbloemen
- Lipbloemen
- Papaver
- Schermbloemen
- Ranonkel
- Ruwbladigen
- Weegbree
- Overig

**DIEREN**

# REGENWORM





# KENMERKEN REGENWORM

**Soortgroep**

**Hoofd-biotoop**

**Uiterlijke kenmerken**

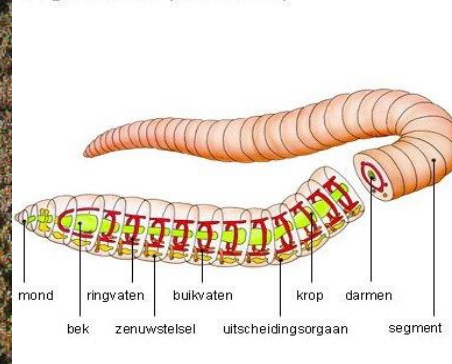
**Bodem**

- Spitse kop
- Achtereind is plat en afgerond
- Ringvormige verdikking (genaamd het zadel)
- Kleuren: bruin, rood en zelfs geel achtig

**Extra foto's**



**Regenworm (anatomie)**



# “ZWARTE RAT”

■ HOOI



top-ongediertebestrijding

# KENMERKEN ZWARTE RAT

Soortgroep	zoogdier
Hoofd-biotoop	Stedelijke gebieden
Uiterlijke kenmerken	Zwarte ruwe vacht Lichtere buikzijde
Extra foto's	



# “ZANDHAGEDIS”



# KENMERKEN ZANDHAGEDIS

**Soortgroep**

**Reptielen**

**Hoofd-biotoop**

**Zanderige open zonbelichte plekken**

**Uiterlijke kenmerken**

**Mannetje groene kleur, vrouwtje bruinekleur  
16-20 cm**

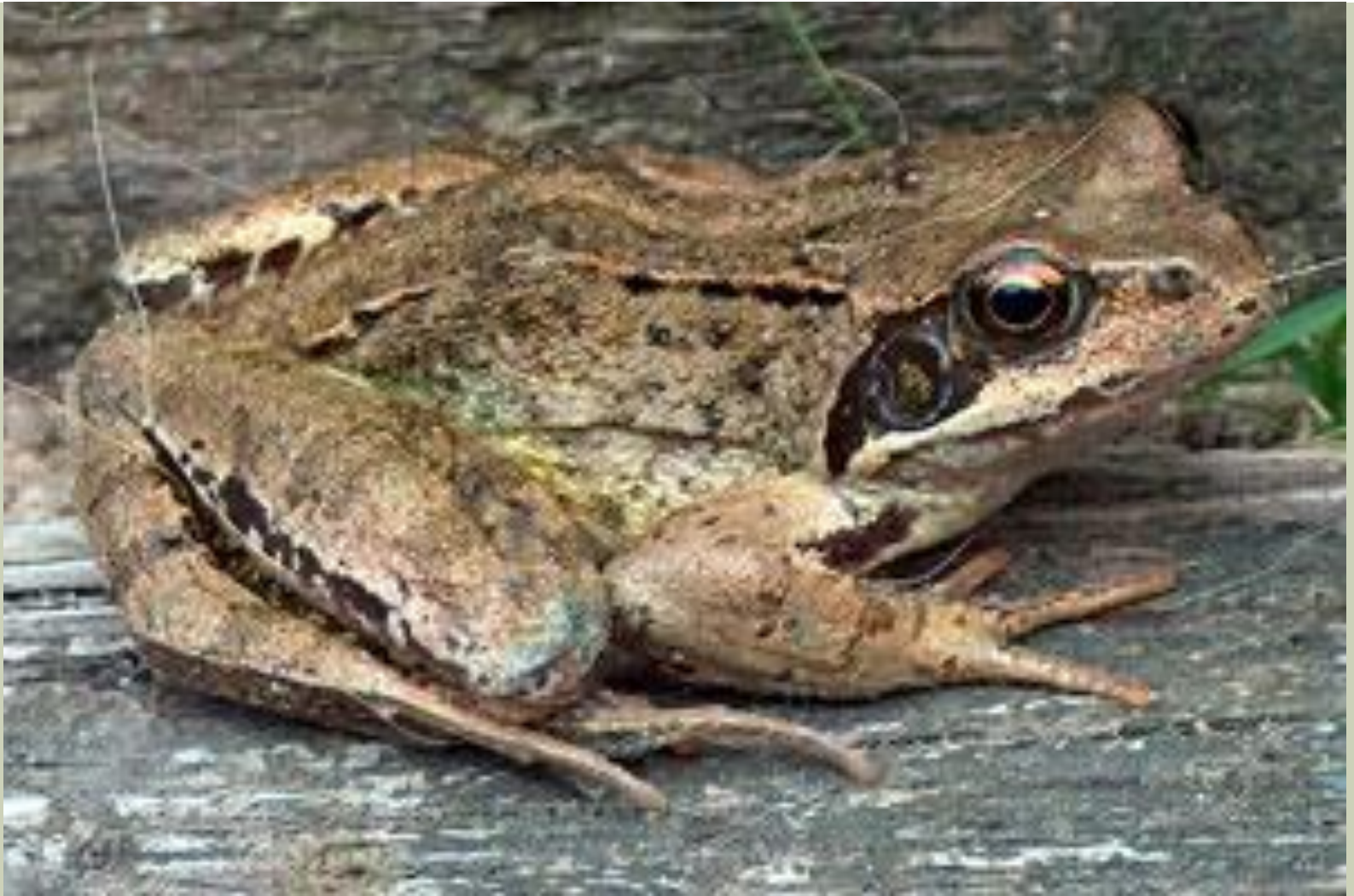
**Extra foto's**



**AMFIBIEËN**



# Bruine Kikker



# Kenmerken Bruine Kikker

Soortgroep	Amfibiën
Hoofd-biotoop	Moerassen
Uiterlijke kenmerken	<ul style="list-style-type: none"><li>-Hij is erg groot</li><li>- Grote platte kamp en een stompe snuit.</li><li>- Mannetjes 10 cm Vrouwtjes 11 cm</li><li>- Uniform bruin met vlekken</li><li>- Buik is wit tot geelwit</li><li>- Larven zijn lichtbruin</li></ul>

Extra foto's





# Gewone Pad



# KENMERKEN SOORTNAAM

**Soortgroep**

**Amfibiën**

**Hoofd-biotoop**

**Moerassen**

**Uiterlijke kenmerken**

- 6 tot 13 cm
- Vrouwtjes groter dan mannetjes
- 2 duidelijk zichtbare ogen
- relatief kleine poten met korte tenen
- Bruin tot grijs

**Extra foto's**





# Groene kikker



# Kenmerken Groene kikker

Soortgroep	Amfibiën
Hoofd-biotoop	Moerassen
Uiterlijke kenmerken	<ul style="list-style-type: none"><li>-Groene kleur</li><li>- Op de rug een lichtgroene streep</li><li>- 3 soorten, meerkikker, poelkikker en bastaardkikker</li><li>- Verschil is een bultje op de poot</li><li>- Bastaardkikker is een kruising</li></ul>
Extra foto's	<p>Meerkikker</p> <p>Poelkikker</p> <p>Bastaardkikker</p> 

# Grote Kamsalamander





# Kenmerken Grote kamsalamander

Soortgroep	Amfibiën
Hoofd-biotoop	Moerassen
Uiterlijke kenmerken	<ul style="list-style-type: none"><li>-Hoge getande staartkam</li><li>- 20 cm, één van de grootste</li><li>- Donkergrijs of donkerbruin tot zwart</li><li>- Eet kleine ongewervelde dieren</li></ul>

Extra foto's



# Kleine Wassersalamander



# Kenmerken Kleine watersalamander

Soortgroep	Amfibiën
Hoofd-biotoop	Moerassen
Uiterlijke kenmerken	<ul style="list-style-type: none"><li>-Meestal op het land, alleen in broedseizoen in water</li><li>- Maximaal <b>11</b> cm lang</li><li>- Mannetjes beter te onderscheiden</li><li>- Donkere ronde vlekken en een meer afstekende kleur.</li><li>- Eten wormachtigen, de larven eten vooral watervlooien.</li></ul>

Extra foto's





# LIBELLEN EN JUFFERS

# Grote keizer libel

■ HOO



# KENMERKEN Keizer libel

Soortgroep	geleedpotige
Hoofd-biotoop	Langzaam stromende tot stilstaande wateren
Uiterlijke kenmerken	<p>Tussen 60 – 80mm groot borststuk eenkleurig groen</p> <p><b>Mannetje:</b> achterlijf hemels blauw met zwarte streep de ogen hebben een groen blauwe tint.</p> <p><b>Vrouwtje:</b> achterlijf groen met donkerbruine streep ogen groen</p> <p><b>Jong volwassen:</b> gelige achterlijf</p>
Extra foto's	  

# LANTAARNTJE



# KENMERKEN LANTAARNTJE

Soortgroep	Geleedpotige
Hoofd-biotoop	Moerassen en binnenwateren
Uiterlijke kenmerken	<p>Het achterlijf is zwart, op één blauw segment (het achtste) na, waarvan de naam Lantaarntje is afgeleid.</p> <p>De larve kan vrij goed tegen watervervuiling, daarom veelvoorkomend.</p> <p>2 paar vleugels, niet onvouwbaar</p>
Extra foto's	

J.w. Wertwijn

Lantaarntje

nationale  
beeldbank

platbuik



# KENMERKEN platbuik

Soortgroep	geleedpotige
Hoofd-biotoop	Zwakstromend tot stilstaand water
Uiterlijke kenmerken	<p>40 – 50mm brede achterlijf schouders crémekleurig vleugels ontspringen op donkere vlekken met gele aders.</p> <p><b>Mannetje</b> achterlijf blauw geel leeftijdsbepaald <b>Vrouwtje</b> achterlijf bruin geel</p>
Extra foto's	 <p>The 'Extra foto's' section contains three photographs of damselfly nymphs. The first is a brown nymph on a light-colored, textured surface. The second is a yellow nymph with a blue stripe on its abdomen, perched on a thin stem. The third is a blue nymph with a yellow stripe on its abdomen, perched on a stem with green leaves. A small copyright notice '© Loes 2011' is visible at the bottom of the second photo.</p>



# weidebeekjuffer

■ HOC





# KENMERKEN weidebeekjuffer

Soortgroep	geleedpotige
Hoofd-biotoop	Beken en rivieren
Uiterlijke kenmerken	<p>45-48mm lengte</p> <p><b>Mannetje:</b> blauw metaalglanzend lichaam zwarte vlek vleugels</p> <p><b>Vrouwtjes:</b> groen metaalglanzend vleugels egaal groenbruin getint</p>
Extra foto's	

**VISSEN**

# “KARPER”



# KENMERKEN KARPER

Soortgroep	vissen
Hoofd-biotoop	Plassen, meren, kanalen, rivieren, beken
Uiterlijke kenmerken	<p>Hoge rug, donkere vissen, kleine ogen.</p> <p>Leven vooral van kleine schaaldiertjes, planten, algen en insecten. Beschikt over kleine baarddraden een grote bek met smalle lippen en een dikke staartwortel.</p> <p>Verder zijn er spiegelkarpers, lederkarpers rijenkarper en graskarpers. Worden tot 15kg zwaar zonder gevoerd te worden en tot over 40kg als ze gevoerd worden en 120cm.</p>

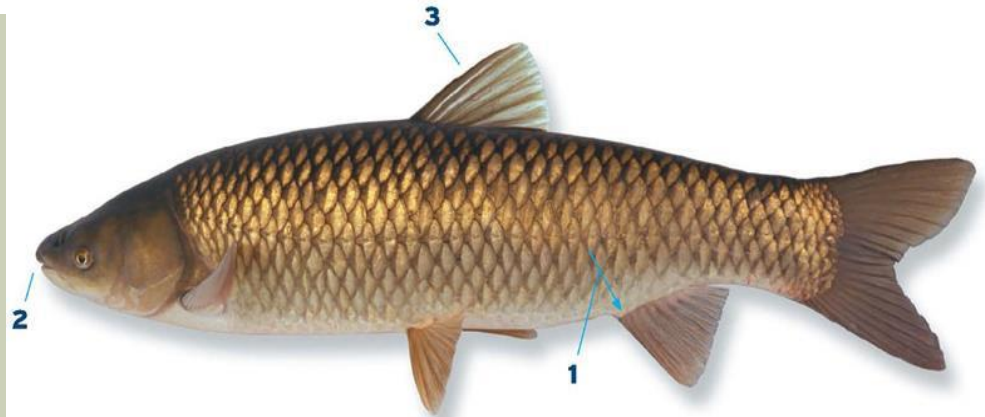




# VERWANTEN.

Graskarper:

Spiegelkarper (zelfde soort)



Volschub



spiegel



rijenkarper

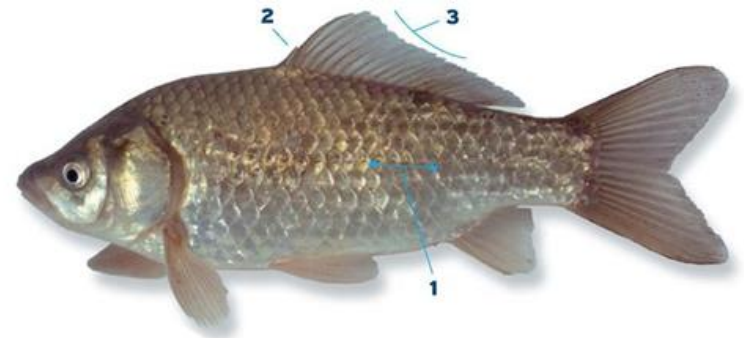


lederkarper

# VERWANTEN



kroeskarper tot 40cm



Giebel tot 50cm

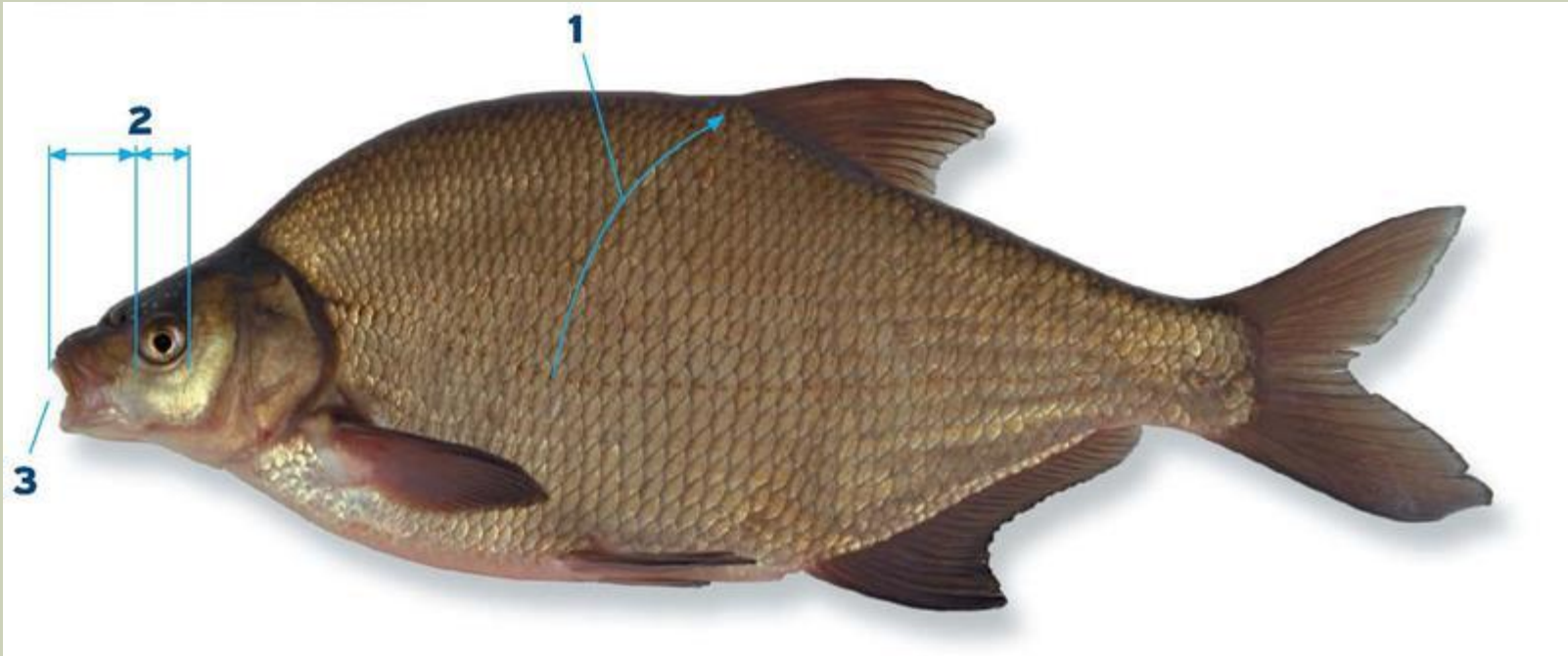


Kruiskarper tot 50cm



Grootkopkarper tot 120cm

# BRASEM



# KENMERKEN BRASEM

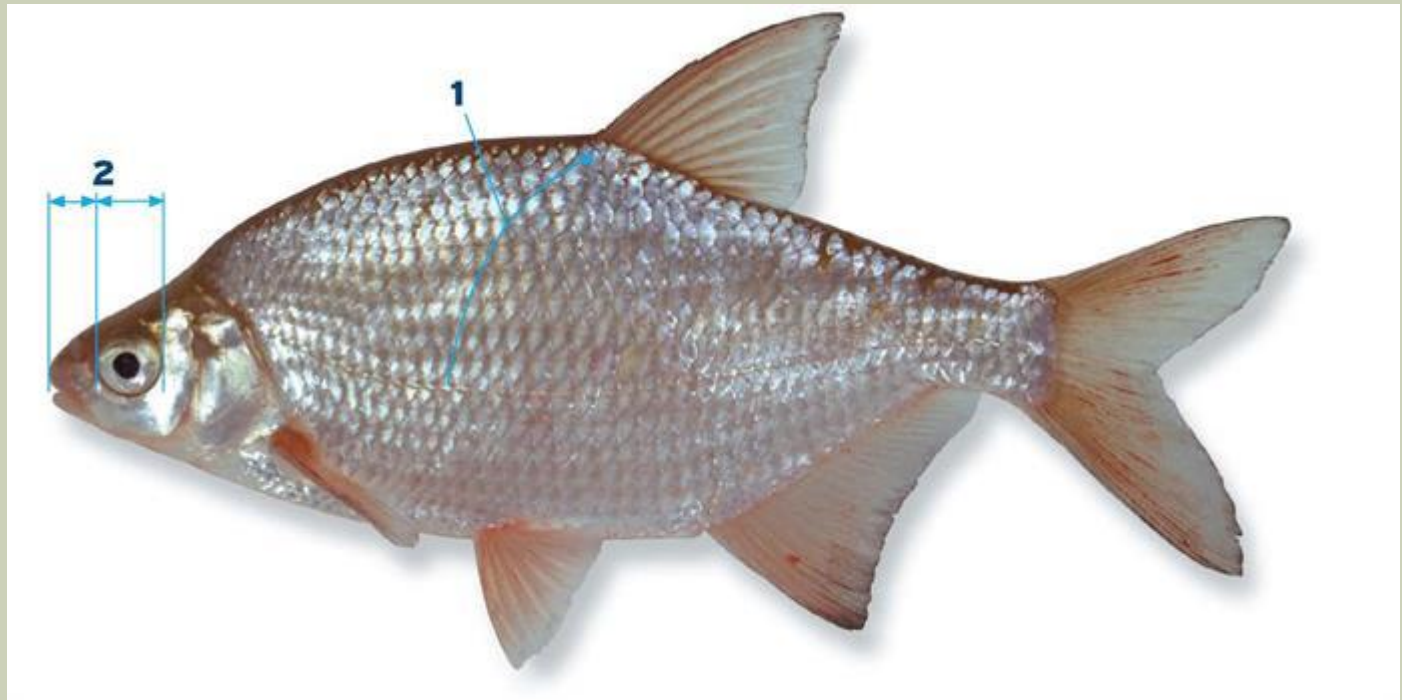
Soortgroep	Vissen
Hoofd-biotoop	Rivieren, plassen, meren, polders.
Uiterlijke kenmerken	<p>Is vaak goud tot bruinachtig van kleur en wordt tot 80cm groot en tot 10kg zwaar in visvijvers. Hoge rug, donkere vissen, kleine ogen en heeft kleine schubben. Beschikt over een smalle staartwortel en een spitse staart. En heeft een redelijk kleine mond.</p> <p>Leven vooral van kleine schaaldiertjes, planten, algen en insecten.</p>
Extra foto's	



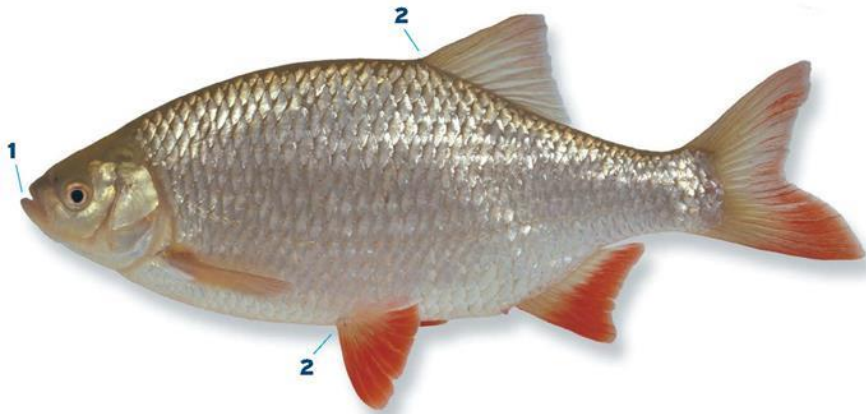
# EXTRA VERSCHILLEN

Kolblei (blik) : is kleiner van formaat en wordt tot 45cm in grote rivieren.

Het verschil met de brasem is dat de afstand tussen het oog en de neus kleiner is dan het oog zelf en bij de brasem is dat groter.



# VOORN-ACHTIGE



Ruisvoorn tot 55cm



blankvoorn tot 45cm

Bittervoorn tot 35cm



# VOORN-ACHTIGE



Kopvoorn

tot 75cm



winde

tot 70cm



Serpeling

tot 30cm

# KENMERKEN VOORNSOORTEN

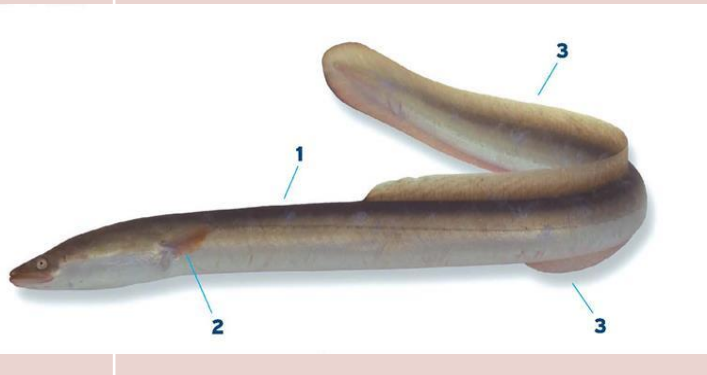
Soortgroep	Vissen
Hoofd-biotoop	Rivieren, meren (m.u.v. Serpeling)
Uiterlijke kenmerken	<p>Zijn allemaal jagers op kleine waterinsecten en vliegende insecten die op het water terecht komen, algen die in het water zitten, planten en kleine kreeftjes.</p> <p>De kopvoorn en de winde leven ook van kleine visjes.</p> <p>Zijn bijna altijd te vinden in groepen m.u.v. de kopvoorn en de winde.</p> <p>Zijn vaak grijs van kleur en bijna alle soorten bezitten rode vinnen.</p>
Extra foto's	

# PALING



# KENMERKEN PALING

Soortgroep	vissen
Hoofd-biotoop	Rivieren, beken, open zee, meren,
Uiterlijke kenmerken	lange lichaamsvorm (slangachtig) grijs tot zwart van kleur met een witte/lichtgrijze buik. Heeft een lage lange rugvin. Is echt een jager





# SNOEK





# Kenmerken snoek

## Soortgroep

vissen

## Hoofd-biotoop

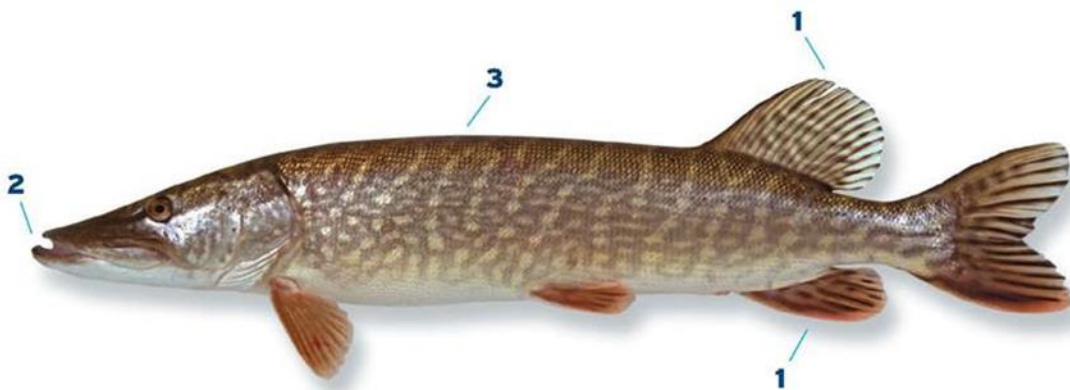
Rivieren, beken, sloten, meren, vennen, plassen, polders

## Uiterlijke kenmerken

Lange lichaamsvorm, de rugvin staat ver naar achteren en is erg kort.

De kleur is groen en heeft een geel patroon van strepen. Heeft een lange kop met een gebit met veel scherpe tanden. Vinnen zijn vaak rood achtig tot bruin.

Vrouwtjes worden tot 140cm groot en mannetjes tot 80cm.



**VLINDERS**

# ATALANTA



# KENMERKEN ATALANTA

**Soortgroep**

**geleedpotigen**

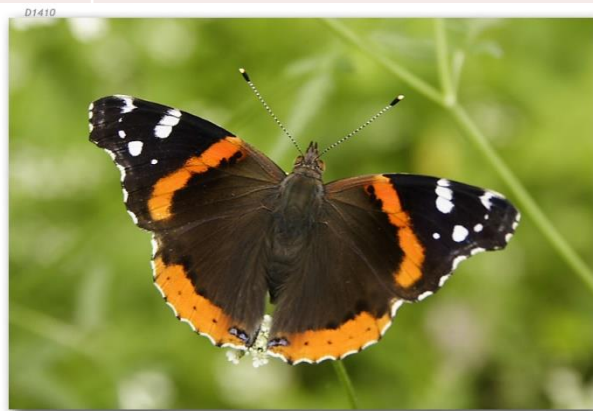
**Hoofd-biotoop**

**Overal, bij voorkeur in warmere gebieden**

**Uiterlijke kenmerken**

- Deze vlinder heeft een spanwijdte van zo'n 5-6 cm
- Legt zijn eitjes op een brandnetel(waardplant)
- Is een trekvlinder
- Er komen 2 verschillende generaties voor in Nederland
- Leven van nectar, boomsappen en rottend fruit

**Extra foto's**



© 2008 Krushamegh Kunte





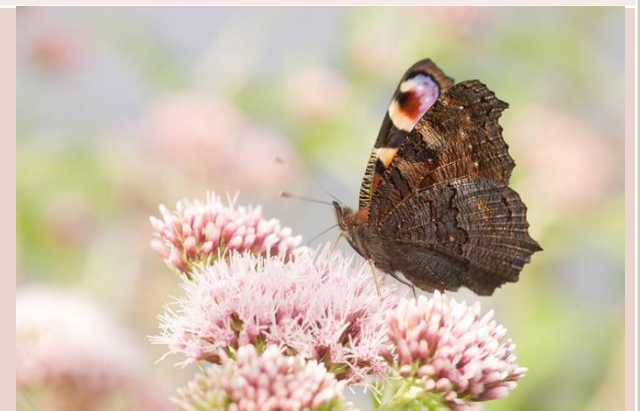
# DAGPAUWOOG



# KENMERKEN DAGPAUWOOG

Soortgroep	geleedpotigen
Hoofd-biotoop	Overal, bij voorkeur in warmere gebieden
Uiterlijke kenmerken	<ul style="list-style-type: none"><li>- Deze vlinder heeft een spanwijdte van zo'n 5-6 cm</li><li>- Legt zijn eitjes op een brandnetel(waardplant)</li><li>- Is een trekvlinder</li><li>- Houd ook veel van vlinderstruiken</li><li>- Is heel bont gekleurd</li></ul>

Extra foto's



# GROOT KOOLWITJE





# KENMERKEN GROOT KOOLWITJE

Soortgroep	geleedpotigen
Hoofd-biotoop	Overal op het noordelijk halfrond(van europa en Azië)
Uiterlijke kenmerken	<ul style="list-style-type: none"><li>- Dit is een witte vlinder met bruingrijze vleugelpunten en een paar bruingrijze stippen</li><li>- De eitjes worden op kruisbloemigen gelegd zoals boerenkool en spruitkool</li><li>- Deze vlinder heeft een spanwijdte van 6-7 cm</li></ul>
Extra foto's	



# KLEINE VOS



# KENMERKEN KLEINE VOS

Soortgroep	geleedpotigen
Hoofd-biotoop	Het noorden van Europa en Azië, bij voorkeur op zeeniveau
Uiterlijke kenmerken	<ul style="list-style-type: none"><li>- De waardplant is de grote brandnetel, hier legt hij zijn eitjes op</li><li>- De vleugels zijn voornamelijk oranje met een bruine rand er om heen</li><li>- De spanwijdte van deze vlinder is 4-5 cm</li></ul>

Extra foto's



# VOGELS - ALGEMEEN

# EKSTER

■ H





# KENMERKEN EKSTER

Soortgroep	vogels
Hoofd-biotoop	Stedelijk gebied en bossen
Uiterlijke kenmerken	<p>Het verenkleed van de ekster is voornamelijk zwart met enkele helder witte onderdelen.</p> <p>Het verenkleed heeft een groene of blauwe glans.</p> <p>De kop is geheel zwart.</p> <p>De staart is lang en getrapt.</p>
Extra foto's	 A photograph of a black and white magpie (ekster) perched on a tree stump. The bird is shown in profile, facing right. It has a black head and back, with a white breast and belly. The wings are black with a prominent white patch. The tail is long and deeply forked. The background is a blurred green, suggesting a natural outdoor setting.

# HEGGENMUS



# KENMERKEN HEGGENMUS

**Soortgroep**

**vogels**

**Hoofd-biotoop**

**Stedelijk gebied en bossen**

**Uiterlijke kenmerken**

**De kop en de borst zijn grijs.  
De bovenzijde is donkerbruin van kleur.  
Op de rug bevinden zich donkere vlekken en strepen.  
De snavel is relatief dun.**

**Extra foto's**



# HUISMUS

- HOOFD

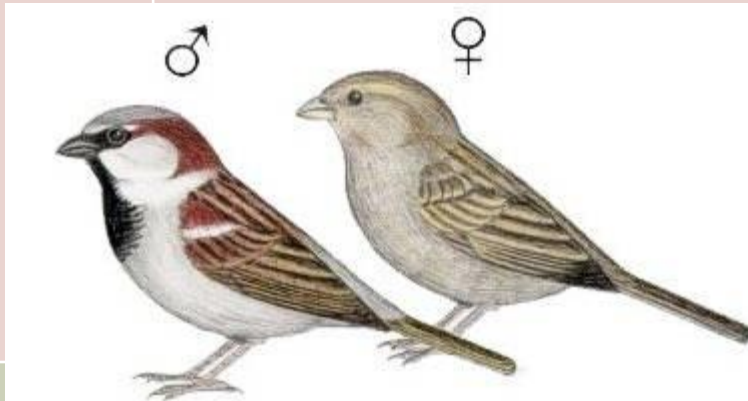




# KENMERKEN HUISMUS

Soortgroep	vogels
Hoofd-biotoop	Stedelijk gebied
Uiterlijke kenmerken	<p>De bovenzijde is bij het mannetje rood-bruin en bij het vrouwtje bruin. Op de bovenzijde bevinden zich donkere lengtestrepen. De onderzijde is vaalwit of lichtgrijs. Over de vleugels loopt een witte streep.</p> <p>De kruin van het mannetje is grijs van kleur.</p> <p>Het mannetje heeft een zwarte keelvlak.</p> <p>Het gebied tussen oog en snavel is bij het mannetje zwart.</p>

Extra foto's





# KAUW

■ H



# KENMERKEN KAUW

## Soortgroep

## Vogels

## Hoofd-biotoop

Stedelijk gebied en bossen

## Uiterlijke kenmerken

Het verenkleed van de kauw is geheel donkergrijs tot zwart.  
Het achterhoofd heeft lichtere kleur grijs.  
De iris van het oog is wit van kleur.  
De lengte is 30 tot 34 cm.

## Extra foto's



# KOOLMEES



# KENMERKEN KOOLMEES

Soortgroep	vogels
Hoofd-biotoop	Stedelijk gebied en bossen
Uiterlijke kenmerken	<p>De rug is geel-groen van kleur. De onderzijde is geel met een zwarte middenstreep. De kop is zwart met een grote witte wangvlek. De stuit en de staart zijn blauw met wit van kleur. Over de vleugel loopt een witte streep.</p>

Extra foto's





# MEREL



# KENMERKEN MEREL

Soortgroep	Vogels ,
Hoofd-biotoop	Bossen, stedelijk gebied
Uiterlijke kenmerken	Mannetje is zwart met een gele snavel Vrouwtje is bruin met een bruine snavel Ca. 25 cm hoog

Extra foto's



# ROODBORST



# KENMERKEN ROODBORSTJE

Soortgroep	Vogels
Hoofd-biotoop	Stedelijk gebied, bossen, parken en tuinen
Uiterlijke kenmerken	Klein vogeltje met oranje borst en keel Rood/bruine staart Ca 14 cm lang Zeer agressief tegen soortgenoten
Extra foto's	



# TORENVALK



# KENMERKEN TORENVLAK

Soortgroep	Vogels
Hoofd-biotoop	Weilanden, bossen, soms steden
Uiterlijke kenmerken	<p>Grijsblauwe kop en nek Roodbruine rug en vleugels met spikkels Antracietkleurige staart Ca 40 cm hoog Bouwen zelf geen nesten, maar pakken die van een ander Vaak te zien langs autowegen</p>
Extra foto's	

# WILDE EEND



# KENMERKEN WILDE EEND

Soortgroep	Vogels
Hoofd-biotoop	Parken, platteland en vijvers
Uiterlijke kenmerken	Mannetjes hebben een groen hoofd, grijs/kastanjebruine veren, witte halsband Vrouwtjes hebben een bruine verenpakket Ca. 50-60 cm

Extra f





# WINTERKONING



# KENMERKEN WINTERKONING

Soortgroep	Vogels
Hoofd-biotoop	
Uiterlijke kenmerken	<p>Klein zandbruin vogeltje met opgewipt staartje 10–12 cm Bossen en open gebieden dichtbij water</p>
Extra foto's	

**VOGELS - WATER**

# BLAUWE REIGER





# KENMERKEN BLAUWE REIGER

Soortgroep	Vogels
Hoofd-biotoop	Bossen
Uiterlijke kenmerken	<ul style="list-style-type: none"><li>- Lengte van 90 – 98 cm</li><li>- Heeft grijze bovenzijde. De vleugels, de staart en de vleugeleinden zijn zwart.</li><li>- Kop is wit met zwarte band door het oog en witte hals.</li><li>- Poten zijn lang en bruin/rood.</li><li>- En hij heeft een dolkvormige, gele snavel.</li><li>- <a href="http://www.vogelgeluid.nl/-blauwe-reiger">http://www.vogelgeluid.nl/-blauwe-reiger</a></li></ul>
Extra foto's	

# AALSCHOLVER

■ H



# KENMERKEN AALSCHOLVER

Soortgroep	Vogels
Hoofd-biotoop	Kust en oevers
Uiterlijke kenmerken	<ul style="list-style-type: none"><li>- Hij is 80 – 100 cm lang.</li><li>- Spanwijdte 121 – 149 cm.</li><li>- Geheel zwart, (behalve de wang die is wit, het is geel bij de aanhechting van de bek en witte dijvlek.) deze kenmerken zijn vooral goed te zien in het broedseizoen.</li><li>- Hebben zwemvliezen.</li><li>- <a href="https://www.youtube.com/watch?v=kvvv5UfAEck">https://www.youtube.com/watch?v=kvvv5UfAEck</a></li></ul>
Extra foto's	

FUUT





# KENMERKEN FUUT

Soortgroep	Vogels
Hoofd-biotoop	Meren en binnenwateren
Uiterlijke kenmerken	<ul style="list-style-type: none"><li>- Donkere oorpluimen.</li><li>- Wit gezicht met roodbruin en zwarte kraag.</li><li>- Zijn onderkant is wit maar van boven is hij zwart overgaand in roestbruin.</li><li>- Tussen oog en snavel zit een zwarte streep.</li><li>- <a href="https://www.youtube.com/watch?v=GV5FLnuHQAY">https://www.youtube.com/watch?v=GV5FLnuHQAY</a></li></ul>
Extra foto's	 

# IJSVOGEL

■ HOOFDFOOTO



# KENMERKEN IJSVOGEL

Soortgroep	Vogels
Hoofd-biotoop	Water
Uiterlijke kenmerken	<ul style="list-style-type: none"><li>- Lengte 16 cm</li><li>- Spanwijdte 24 – 26 cm</li><li>- Rechte dolkachtige snavel.</li><li>- Kop en vleugels zijn iriserend blauwgroen.</li><li>- Borst en buikzijde zijn warm oranje gekleurd.</li><li>- <a href="https://www.youtube.com/watch?v=iWPTgkw_Z4E">https://www.youtube.com/watch?v=iWPTgkw_Z4E</a></li></ul>
Extra foto's	 <p>The left photograph captures a kingfisher in mid-flight, its wings spread wide as it catches a small fish. Water droplets are visible around the bird, suggesting it has just landed or is about to. The background is a soft, out-of-focus green. The right photograph shows a kingfisher perched on a dark branch in the foreground. In the background, another kingfisher is in flight, its wings spread, against a blurred green background.</p>

# MEERKOET





# KENMERKEN MEERKOET

Soortgroep	Vogels
Hoofd-biotoop	Water
Uiterlijke kenmerken	<ul style="list-style-type: none"><li>- Zwart verenkleed en een witte snavel en voorhoofdschild.</li><li>- Rode ogen</li><li>- Groene poten.</li><li>- Hij wordt 38 cm groot.</li><li>- <a href="https://www.youtube.com/watch?v=N1Ktof5ppQk">https://www.youtube.com/watch?v=N1Ktof5ppQk</a></li></ul>

Extra foto's



Karla

# SCHOLEKSTER



# KENMERKEN SCHOLEKSTER

Soortgroep	Vogels
Hoofd-biotoop	Wateren
Uiterlijke kenmerken	<ul style="list-style-type: none"><li>- Een spitse oranje snavel, poten en oranje ring om de ogen.</li><li>- Rode ogen.</li><li>- Bovenzijde zwart en onderzijde wit.</li><li>- Lichaamslengte 40 – 45 cm.</li><li>- <a href="https://www.youtube.com/watch?v=nD2nWfcMv1g">https://www.youtube.com/watch?v=nD2nWfcMv1g</a></li></ul>
Extra foto's	 <p>A photograph of a young, downy chick of a Scholastic Tern (Scholekster) standing on a rocky, pebbly ground. The chick has a white belly and dark, mottled feathers on its back and wings. It has a small, dark beak and is looking towards the left. The ground is composed of dark, reddish-brown rocks and pebbles.</p> <p><small>www.omzwervingen.net</small></p>

# WATERHOEN





# KENMERKEN WATERHOEN


Soortgroep	Vogels
Hoofd-biotoop	Wateren
Uiterlijke kenmerken	<ul style="list-style-type: none"><li>- Een rood blesje en rode snavel met geel puntje.</li><li>- Donker verenkleed met witte flanken.</li><li>- Rode ogen.</li><li>- Groene poten.</li><li>- Lichaamslengte is 32 – 35 cm.</li><li>- <a href="https://www.youtube.com/watch?v=8Szadv-ni8Y">https://www.youtube.com/watch?v=8Szadv-ni8Y</a></li></ul>
Extra foto's	 The 'Extra foto's' section contains two photographs. The left photograph shows an adult waterhen standing on a paved surface. It has dark, iridescent feathers with a white patch on its flank, a red beak with a yellow tip, and long, greenish-yellow legs. The right photograph shows a fluffy, black waterhen chick being held in a person's hand. The chick has a red beak with a yellow tip and a small red patch on its forehead. The background of the chick photo is a solid blue color.

**ZOOGDIEREN-WATER**

# BEVER



# KENMERKEN BEVER

Soortgroep	zoogdieren
Hoofd-biotoop	Beken en moerassen
Uiterlijke kenmerken	<ul style="list-style-type: none"><li>*Donker bruine vacht</li><li>*Een brede, geschubde, horizontaal afgeplatte staart</li><li>*Achterpoten hebben zwemvliezen</li><li>*Grote voortanden</li></ul>
Extra foto's	 The image contains two photographs. The left photograph shows a beaver skull with its large, prominent incisors highlighted in red. The right photograph shows a beaver's hind foot, which is webbed and has a broad, flat shape, also highlighted in red.



# OTTER



# KENMERKEN OTTERS

## Hoofd-biotoop

## Moerassen en binnenwateren

### Uiterlijke kenmerken

- Donker bruine vacht
- Zwemvliezen tussen de tenen
- Een lange behaarde staart
- Is een zoogdier

### Extra foto's





# WATERSPITSMUIS



# KENMERKEN WATERSPITSMUIS

Soortgroep	Zoogdieren
Hoofd-biotoop	Rivieren, beken en meren met een dichte oeverbegroeiing
Uiterlijke kenmerken	<ul style="list-style-type: none"><li>*hebben een fluweelachtige vacht. De bovenzijde is bijna zwart. De kleur van de buikzijde varieert van wit tot zilverachtig grijs</li><li>*Tanden hebben rode punten</li><li>*De onderzijde van de staart is voorzien van rijen witte borstelharen.</li></ul>
Extra foto's	



**PLANTEN**

**ANJERFAMILIE**

# AKKERHOORNBLOEM

■ HOOF



# KENMERKEN AKKERHOORNBLOEM

Soortgroep	Planten
Hoofd-biotoop	Voedselarme grond
Uiterlijke kenmerken	<p>*De witte bloemen zijn klokvormig, hebben een behaarde kelk en vormen van vijf tot vijftien bloemige schermen</p> <p>*De hoogte varieert van 5-25 cm, onder gunstige omstandigheden tot 40 cm</p>
Extra foto's	 



# AVONDKOEKOEKSBLLOEM



# KENMERKEN AVONDKOEKOEKSbloem

Soortgroep	planten
Hoofd-biotoop	beschaduwde, grassige plaatsen
Uiterlijke kenmerken	<p>*De behaarde stengels zijn meestal recht opgericht en vertakt. De bladeren staan paarsgewijs aan de stengel</p> <p>*De bloemen hebben vijf witte, diep ingesneden kroonbladen</p>
Extra foto's	 

# VOGELMUUR



# KENMERKEN VOGELMUUR

Soortgroep	planten
Hoofd-biotoop	akkers, tuinen en ruigten
Uiterlijke kenmerken	<ul style="list-style-type: none"><li>*De 3-40 cm lange stengels zijn groen of rood</li><li>*De bladeren zijn groen, eirond met een spitse top, en vaak gesteeld.</li><li>*De vijf kroonbladen zijn wit en zeer diep ingesneden, waardoor het lijkt of er tien kroonbladen zijn.</li></ul>

Extra foto's





# ZEEPKRUID



# KENMERKEN ZEEPKRUID

Soortgroep	Planten
Hoofd-biotoop	hagen en in wegbermen
Uiterlijke kenmerken	<p>*De roze bloemen zijn met vijf tot tien stuks in een scherm of tros gerangschikt. De vijf kroonbladen per bloem zijn niet uitgerand. De roodachtige kelkbladen zijn tot een buis vergroeid</p> <p>*De langwerpige bladeren zijn tegenoverstaand</p>
Extra foto's	 

# GEWONE HOORNBLOEM



©2007gamscholte/bioplek.org



# KENMERKEN GEWONE HOORNBLOEM

Soortgroep	planten
Hoofd-biotoop	schaduwrijke plaatsen, langs wegen en op dijken
Uiterlijke kenmerken	<p>*De plant wordt 5-45 centimeter hoog en heeft groene, rondom behaarde stengels.</p> <ul style="list-style-type: none"><li>• De zittende, langwerpige bladeren kunnen tot 3 centimeter lang worden en zijn grijsgroen van kleur.</li><li>• *Er zijn vijf, 4-7 millimeter lange, behaarde kroonblaadjes met twee lobben, die iets langer of iets korter dan de kelkbladen zijn. De kelkbladen hebben spitse haren</li></ul>
Extra foto's	 



**BOMEN**

“BEUK”



# KENMERKEN BEUK

<b>Soortgroep</b>	<b>bomen</b>
<b>Hoofd-biotoop</b>	<b>Bossen, steden</b>
<b>Uiterlijke kenmerken</b>	<p>Kan ongeveer 40 meter hoog worden 200-300 jaar oud worden Groeit op vochtige kalkrijke bodem Kan goed tegen schaduw en is een van de climaxsoorten van een loofbos</p>
<b>Extra foto's</b>	

# “GEWONE ESDOORN”





# KENMERKEN

<b>Soortgroep</b>	<b>bomen</b>
<b>Hoofd-biotoop</b>	<b>Bossen, steden</b>
<b>Uiterlijke kenmerken</b>	<b>Word ongeveer 30 m hoog Groeit op vele soorten grond. Ook op voedselarme zandgronden Vruchten worden door de wind verspreid</b>
<b>Extra foto's</b>	 The 'Extra foto's' cell contains two photographs. The left photograph shows a cluster of bright green, palmately 3-lobed maple leaves with prominent veins, growing in a natural setting. The right photograph is a close-up of a maple samara (winged fruit) against a dark background, showing its two flat, papery wings and the central seed pod.

# “PLATAAN”



# KENMERKEN SOORTNAAM

<b>Soortgroep</b>	<b>bommen</b>	
<b>Hoofd-biotoop</b>	<b>Bossen, steden</b>	
<b>Uiterlijke kenmerken</b>	<b>Worden ongeveer 30-35 meter hoog erg grote bladeren, daarom ontstaat er onder de boom veel schaduw en worden ze veel aangeplant Is niet inheems</b>	
<b>Extra foto's</b>		



# “RUWE BERK”





# KENMERKEN RUWE BERK

<b>Soortgroep</b>	<b>bommen</b>
<b>Hoofd-biotoop</b>	bossen
<b>Uiterlijke kenmerken</b>	<p>Word ongeveer 20 meter hoog</p> <p>Word ook wel zilverberk genoemd</p> <p>Groeit goed op voedselarme gronden</p> <p>Moeilijk om zuivere soorten te vinden aangezien de ruwe berk met de zachte berk is gaan kruisen</p>
<b>Extra foto's</b>	 

# “SCHIETWILG”



# KENMERKEN SCHIETWILG

<b>Soortgroep</b>	<b>bomen</b>
<b>Hoofd-biotoop</b>	Moerassen ,waterkant
<b>Uiterlijke kenmerken</b>	Word ongeveer 30 meter hoog Bloeit in april en mei Staat graag in of bij stromend water Trekt veel insecten aan
<b>Extra foto's</b>	 A close-up photograph of a willow branch. The branch is covered in bright yellow, fuzzy catkins (inflorescences). A small, dark-colored bee is perched on one of the catkins, facing left. The background is a clear blue sky with some green leaves visible.

# “WITTE PAARDENKASTANJE”





# KENMERKEN WITTE PAARDENKASTANJE

<b>Soortgroep</b>	<b>bomen</b>
<b>Hoofd-biotoop</b>	<b>Bossen, steden</b>
<b>Uiterlijke kenmerken</b>	<b>Kan rond de 30 meter hoog worden Kan goed tegen luchtvervuiling word tot 250 jaar oud Groeit goed op klei en leemgronden</b>
<b>Extra foto's</b>	 <p>A detailed botanical illustration of a horse chestnut branch. The illustration shows several large, green, palmately lobed leaves with prominent veins. A cluster of small, light-colored flowers is shown on the right. Below the leaves, there is a red, smooth nut and a green, spiny burr. The illustration is signed 'A. de C. 1811' and includes the Latin name 'Aesculus hippocastanum L.' at the bottom.</p>

# “ZWARTE POPULIER”



# KENMERKEN ZWARTE POPULIER

<b>Soortgroep</b>	<b>bomen</b>		
<b>Hoofd-biotoop</b>	<b>Bossen, graslanden</b>		
<b>Uiterlijke kenmerken</b>	<b>Wordt ongeveer 35 meter hoog En kan tot ongeveer 300 jaar oud worden Groeit in natte gebieden en het liefste bij stromend water</b>		
<b>Extra foto's</b>			

# “TAMME KASTANJE”





# KENMERKEN TAMME KASTANJE

<b>Soortgroep</b>	<b>bomen</b>
<b>Hoofd-biotoop</b>	<b>Bossen, steden</b>
<b>Uiterlijke kenmerken</b>	<b>Wordt ongeveer 25-35 meter hoog Insecten zorgen voor de verspreiding Veel dieren eten van de vruchten waaronder wijzelf Heeft ongeveer een normale levensduur van 500 -1500 jaar.</b>
<b>Extra foto's</b>	 

# COMPOSITETEN

# “BEZEMKRUISKRUID”



# KENMERKEN BEZEMKRUISKRUID

Soortgroep	Planten
Hoofd-biotoop	Bermen, bossen en brak liggende gebieden.
Uiterlijke kenmerken	<ul style="list-style-type: none"><li>• Wortel van de plant ziet er uit als een bezem, vandaar de naam.</li><li>• Bladeren 2 tot 5mm breed onregelmatig getande paralelvormige bladeren.</li><li>• Peddelvormige kroonbladeren</li><li>• Kan 10 tot 15 cm lang worden</li><li>• In 1939 eerste waarneming in TILBURGGGGGGG.</li></ul>
Extra foto's	 



# “BOERENWORMKRUID”



# KENMERKEN BOERENWORMKRUID

Soortgroep	Planten
Hoofd-biotoop	Zonnige open plekken, bermen, omgewerkte grond en langs spoorwegen
Uiterlijke kenmerken	<ul style="list-style-type: none"><li>• Donkergroene bladeren, 5 tot 25cm groot, veerspletig tot veerdelig, met lancetvormige grof gezaagde lippen.</li><li>• Stijf rechtopstaande stengel en erg vezelachtig.</li><li>• Gele 7 tot 12 mm grote bloemhoofdjes, vormen samen schermvormige pluimen.</li></ul>
Extra foto's	 

# “ECHTE KAMILLE”





# KENMERKEN ECHTE KAMILLE

## Soortgroep

## Planten

### Hoofd-biotoop

Zonnige open plaatsen, weinig schaduw, brak liggende velden.

### Uiterlijke kenmerken

- 10 tot 40 cm
- Eenjarige plant
- Worteldiepte tot 50 cm
- 2 tot 3 voudig veerdelige bladeren.
- Gele bloemknopjes samen een bloemhoofd vormend.
- Witte kroonbladeren
- Peddelvormig/paralelvormig.

### Extra foto's





# “GEWONE KLIT”



# KENMERKEN GEWONE KLIT

Soortgroep	Planten
Hoofd-biotoop	Open, vochtige en zeer voedselrijke grond.
Uiterlijke kenmerken	<ul style="list-style-type: none"><li>• Paarse bloem in hoofdjes verdeelt.</li><li>• Met de stekels meegerekend 1,5 tot 3 cm breed.</li><li>• 5 mm lange vruchtjes aan de bovenkant.</li><li>• Zeer variabele soort.</li></ul>
Extra foto's	 

# “JACOBSKRUISKRUID”





# KENMERKEN JACOBSKRUISKRUID

Soortgroep	Planten
Hoofd-biotoop	Droge neutrale graslanden
Uiterlijke kenmerken	<ul style="list-style-type: none"><li>• Grote gele schermvormige pluimen, 1,5 tot 2,5 cm breed.</li><li>• Kroonbladeren spits dan die van bezemkruiskruid.</li><li>• Rozetbladeren minder spits en lancetvormig.</li><li>• Rechtopstaande stengels, donkergroen of donkerrood en behaard.</li></ul>
Extra foto's	 



# “KONINGINNEKRUID”



# KENMERKEN KONINGINNEKRUID

## Soortgroep

## Planten

## Hoofd-biotoop

Zonnige open plekken, ook vaak in tuinen aangeplant.

## Uiterlijke kenmerken

- Roze schermbloemen,
- Kan 1 tot 1,8 m worden.
- Rode behaarde stengel.
- Gezaagde handnervige bladeren.

## Extra foto's



# “KORENBLOEM”



# KENMERKEN KORENBLOEM

Soortgroep	Planten
Hoofd-biotoop	Kalkrijke grond, bermen, braakliggende gronden.
Uiterlijke kenmerken	<ul style="list-style-type: none"><li>• Korenbloem is tweeslachtig.</li><li>• Alleenstaande bloemen meestal blauw, soms wit of paarsrood.</li><li>• Bloemhoofdjes 1,5 tot 3 cm</li></ul>
Extra foto's	 



# “SPEEDISTEL”



# KENMERKEN SPEERDISTEL

Soortgroep	Planten
Hoofd-biotoop	Zonnige open plaatsen, droge grond.
Uiterlijke kenmerken	<ul style="list-style-type: none"><li>• Kan 60 tot 150 cm worden.</li><li>• Tweejarige plant.</li><li>• Rozetbladeren kunnen zeer groot worden en roze bladeren bovenop.</li><li>• Hoofdjes 2 tot 5 cm groot.</li></ul>
Extra foto's	 The 'Extra foto's' section contains three images. On the left is a close-up photograph of a yellow and black bumblebee on a purple thistle flower. In the center is a world map with green dots indicating the distribution of the plant, primarily in Europe, North America, and parts of Asia. On the right is a photograph of several thistle plants, showing both a blooming purple flower and a developing seed head.

**GRASSEN**

# “DUINRIET”

## ■ HOOFDFOOTO





# KENMERKEN DUINRIET

Soortgroep	planten
Hoofd-biotoop	eurazie
Uiterlijke kenmerken	<p>De plant wordt 0,6-2 m hoog, heeft zeer lange, dunne wortelstokken en vormt losse zoden of bosjes.</p> <p>De ruwe of gladde stengels lijken op die van riet. De ruwe, tot 10 mm brede bladschijf is van boven kaal. Bij droogte rolt het blad op. Het tongetje (ligula) is 4 tot 12 mm lang.</p>
Extra foto's	 The 'Extra foto's' section contains three photographs of Dunreus (Duinriet). The first photo on the left shows a close-up of the plant's panicle, which is a dense, upright cluster of small, golden-brown spikelets. The second photo in the middle shows a field of Dunreus with its long, thin stems and dense panicles. The third photo on the right is a close-up of the panicle against a blue sky with white clouds, highlighting the texture and color of the spikelets.

# “HELM”

## ■ HOOFDFOOTO



# KENMERKEN HELM

## Soortgroep

## Hoofd-biotoop

Zanderige plaatsen

## Uiterlijke kenmerken

Helm bloeit in juni en juli met 7-22 cm lange aarpluimen, die naar de top toe versmallen. De aartjes zijn 1-1,6 cm lang. Het onderste kroonkafje (lemma) is aan de voet omgeven met haren. Vlak onder de top van het lemma zit een 0,2-0,8 mm lang uitsteeksel. De vrucht is een graanvrucht

## Extra foto's



# PITRUS”





# KENMERKEN PITRUS

## Soortgroep

## Hoofd-biotoop

Moeras/binnenwateren

## Uiterlijke kenmerken

De **pitrus** is een wilde vaste plant uit de russenfamilie. De pitrus wordt ook als waterplant in de siertuin gebruikt. De plant groeit op vochtige plekken, zoals langs de waterkant, in het weiland en in moerassen.

## Extra foto's



# “RIET”

## ■ HOOFDFOOTO



# KENMERKEN SOORTNAAM

**Soortgroep**

**Hoofd-biotoop**

**Uiterlijke kenmerken**

**Riet of echt riet is een plant die tot de grassenfamilie behoort. De plant is prominent aanwezig aan waterkanten. Rietgras lijkt in het vegetatieve stadium veel op riet, maar heeft een vliezig tongetje in plaats van haartjes.**

**Extra foto's**





# “STRAATGRAS”

■ HOOFDDE





# KENMERKEN STRAATGRAS

<b>Soortgroep</b>	
<b>Hoofd-biotoop</b>	Gazonnen en dergelijke
<b>Uiterlijke kenmerken</b>	<b>Straatgras</b> is een eenjarige, soms tweejarige en in een enkel geval overblijvend beemdgras dat niet hoger wordt dan 25-30 cm, maar meestal veel kleiner blijft. De plant bloeit al op jonge leeftijd. Hoewel straatgras lijkt op veldbeemdgras zijn ze gemakkelijk van elkaar te onderscheiden, doordat bij veldbeemdgras twee lichte lijnen langs de hoofdnerf van het blad lopen en zo een soort spoorlijntje vormen.
<b>Extra foto's</b>	 

# “ZACHTE DRAVIK”

## ■ HOOFDFOTO



# “ZANDZEGGE”

## ■ HOOFDFOTO



# KENMERKEN ZANDZEGGE

## Soortgroep

### Hoofd-biotoop

Zonnige tot licht beschaduwde, vaak open plaatsen op droge, maar soms vrij vochtige, voedselarme, vrijwel humusloze tot humeuze, zwak zure tot kalkrijke zandgrond.

### Uiterlijke kenmerken

Ver kruipende, weinig vertakte, verhoutende en tot 5 mm dikke wortelstokken. Deze vormen weer uitlopers. De wortels kunnen meer dan 3 m diep gaan.

### Extra foto's





# KRUISBLOEMEN

# GEWONE RAKET





# HERDERSTASJE

■ HOO





# KENMERKEN HERDERSTASJE

## Soortgroep

## Planten

### Hoofd-biotoop

Stedelijke omgeving (bermen)

### Uiterlijke kenmerken

De meeste bladeren staan in een rozet, slechts een enkele vind je aan de stengel. In omtrek zijn ze lancetvormig tot wat breder en met een bijna gave rand tot sterk veerdelig. De bloemen zijn wit. Bloeiwijze is in tros. De plant wordt 5 tot 60 cm hoog.

### Extra foto's



# KLEINE VELDKERS





# KLEINE VELDKERS

Soortgroep	Planten
Hoofd-biotoop	bermen
Uiterlijke kenmerken	<p>De bladeren groeien in een rozet. De bladeren die de rozet vormen zijn oneven geveerd met soms een behoorlijk aantal van tegenover elkaar staande deelblaadjes, die de vorm van een ruit hebben. De min of meer rechtopstaande stengels eindigen in een trosvormige bloeiwijze met kleine kruisvormige bloemetjes. De bloemen hebben vier kelk- en kroonbladen. De kelkbladen zijn tamelijk smal en spits; de witte kroonbladen zijn ongeveer twee maal zo lang als de kelkbladen. De plant wordt 5 tot 30 cm hoog.</p>
Extra foto's	

**LIPBLOEMEN**



# HONDSDRAF



# KENMERKEN HONDSDRAF

**Soortgroep**

**Lipbloemigen**

**Hoofd-biotoop**

**Bossen, heiden**

**Uiterlijke kenmerken**

**Paars-blauwe bloemen**  
**Gekarteld bladrand**  
**Enigszins behaard**  
**Bloeit rond april**  
**Werkt tegen jeuk ban brandnetel**

**Extra foto's**



2005 © Michael Shpuntov

# MOERASANDOORN





# KENMERKEN MOERASANDOORN

**Soortgroep**

**Lipbloemigen**

**Hoofd-biotoop**

**Voornamelijk langs oevers, sloten en beken**

**Uiterlijke kenmerken**

**30-80 cm**  
**Paarse bloemetjes aan de top**  
**Langwerpige bladeren**  
**Werkt ontsmettend**

**Extra foto's**






# WATERMUNT



# KENMERKEN WATERMUNT

<b>Soortgroep</b>	<b>Lipbloemigen</b>
<b>Hoofd-biotoop</b>	Langs het water en natte weilanden
<b>Uiterlijke kenmerken</b>	30-90 cm Soort van bol van kleine lipbloemige bloemetjes Eironde bladvorm
<b>Extra foto's</b>	 <p>The image contains two photographs of water mint. The left photograph shows a close-up of several bright green, rounded leaves with serrated edges and prominent veins. The right photograph shows a purple flower spike (verticillaster) rising from the foliage. A small credit 'Foto Ann McDunn' is visible in the bottom right corner of the right photograph.</p>

**PAPAVER**

# BLEKE KLAPROOS





# KENMERKEN BLEKE KLAPROOS

Soortgroep	plant
Hoofd-biotoop	Langs wegen en spoorlijnen
Uiterlijke kenmerken	20-60 cm lang Stijfbeh aard Blad grijsachtig groen Bloem oranje achtig rood 3-7 cm doorsnede

Extra foto's



# GROTE KLAPROOS



© *Ed van Zoonen*

# KENMERKEN GROTE KLAPPROOS

Soortgroep	Plant
Hoofd-biotoop	Langs wegen
Uiterlijke kenmerken	<p>Kan 80 cm hoog worden Bloemen 7-10 cm doorsnede Heeft een rode kleur Oorlog symbool</p>
Extra foto's	 <p>© Ed van Zoonen</p>

# KLAPROOS





# KENMERKEN KLAPROOS

Soortgroep	Plant
Hoofd-biotoop	Bermen dijkhellingen
Uiterlijke kenmerken	<p>20-60 cm hoog Bloemkleur: zwart rood oranje Alleenstaande bloem Tweeslachtig Bloeiperiode: mei- augustus</p>
Extra foto's	

# SCHERMBLOEMEN

# GEWONE BERENKLAUW



# Kenmerken gewone berenklauw

**Soortgroep**

planten

**Hoofd-biotoop**

**Uiterlijke kenmerken**

Behoort tot de schermbloemigenfamilie. Heeft drievoudig gevind tot spleetvinnige bladeren.

Wordt tot 150cm groot

Het vruchtbeginsel bevat 2 stijlen. De stijlen hebben een kussentje aan de voet.

De gevleugelde vrucht is een tweedelige splitvrucht. Is erg giftig en veroorzaakt brandwonden.





# REUZENBERENKLAUW



# Kenmerken reuzenberenklauw

**Soortgroep**

planten

**Hoofd-biotoop**

Langs wegen en andere onbewerkte plekken.

**Uiterlijke kenmerken**

Wordt tot 4 meter groot in slechts een paar maanden. Is erg giftig en veroorzaakt brandwonden bij aanraken. Vergelijkbaar is de Perzische berenklauw. Het eerste jaar blijft de plant tot 50cm en het jaar daarna schiet deze uit.

**Extra foto's**



# WILDE PEEN

© Ivan Bílek

[www.naturfoto.cz](http://www.naturfoto.cz)





# Kenmerken wilde peen

<b>Soortgroep</b>	planten
<b>Hoofd-biotoop</b>	Droge graslanden, bermen, duinen en heiden.
<b>Uiterlijke kenmerken</b>	<p>Is de kleinere variant die veel lijkt op de berenklauw. Is geneeskrachtig. Behoort tot de schermbloemigen. Bevat in het midden van het scherm vaak een zwart purperachtig plukje. Onderscheidt zich omdat de penwortel wit en minder vlezig is Is rijk aan vitamine B</p>





# RANONKELFAMILIE

# Kenmerken Egelboterbloem

Soortgroep	Planten
Hoofd-biotoop	Moerassen
Uiterlijke kenmerken	<ul style="list-style-type: none"><li>-Kleine gele bloemen</li><li>– 5 kroonbladen en 5 kelkbladen</li><li>– Onderste blad is langwerpig of eivormig, bovenste is lancetvormig</li><li>– De plant is giftig</li></ul>
Extra foto's	

# Poelruit



# Kenmerken Poelruit

Soortgroep	Planten
Hoofd-biotoop	Moerassen
Uiterlijke kenmerken	<ul style="list-style-type: none"><li>-Geveerde wigvormige blaadjes</li><li>- Veel gele bloemen die dicht op elkaar groeien</li><li>- Geen kroonbladeren</li><li>- Waardplant van poelruitspanner en akalei-uil</li></ul>
Extra foto's	  <p>©Natuurpresentaties</p>



**RUWBLADIGEN**

# akkervergeet-mij-nietje



# KENMERKEN akkervergeet-mij-nietje

Soortgroep	planten
Hoofd-biotoop	Akkers en perken
Uiterlijke kenmerken	Worteldiepte 20cm voet vertakt stengel bijna wollig behaard langwerpige lancetvormige bladeren bloemkroon diameter 2-5mm 2slachtig

Extra foto's



# Moeras vergeet-mij-nietje





# KENMERKEN Moeras vergeet-mij-nietje

Soortgroep	planten
Hoofd-biotoop	Natte drassige gronden
Uiterlijke kenmerken	Blauwe tweeslachtige bloemen die soms paars of wit zijn ter groote van 0,4mm tot 1cm de stengels hebben aangedrukte haren de bladeren zijn langwerpig ende wortels zitten 20cm in de grond
Extra foto's	 

# Zompvergeet-mij-nietje

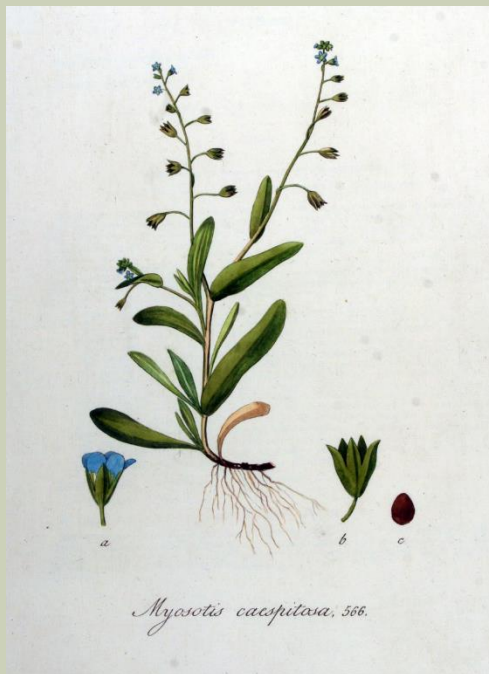


# KENMERKEN Zompvergeet-mij-nietje

<b>Soortgroep</b>	<b>planten</b>
<b>Hoofd-biotoop</b>	<b>Graslanden en natte gebieden</b>
<b>Uiterlijke kenmerken</b>	<b>Blauwe tweeslachtige bloemen die 2mm tot 5mm zijn een licht behaarde stengel langwerpige stompe bladeren en worteldiepte is 20cm</b>
<b>Extra foto's</b>	

# Verschillen Vergeetmijnetjes

zomp



akker



moeras



Sumpf-Vergissmeinnicht, *Myosotis palustris*.



**WEEGBREE**

# GROTE WEEGBREE



# KENMERKEN GROTE WEEGBREE

Soortgroep	planten
Hoofd-biotoop	Langs wegen, in weiden en gazons
Uiterlijke kenmerken	<ul style="list-style-type: none"><li>- Kan 10-50 cm groot worden</li><li>- De bladeren vormen een bladrozet</li><li>- De weegbree wordt als onkruid beschouwd</li><li>- Helpt tegen jeuk van brandnetels</li><li>- Verschil met smalle weegbree is dat de bladeren ronder van vorm zijn en de soort bloem anders is</li></ul>
Extra foto's	

# SMALLE WEEGBREE





# KENMERKEN SMALLE WEEGBREE

Soortgroep	planten
Hoofd-biotoop	Graslanden
Uiterlijke kenmerken	<ul style="list-style-type: none"><li>- Is een waardplant voor veel dagvlinders</li><li>- Kunnen wel een halve meter hoog worden</li><li>- De bladeren vormen een bladrozet</li><li>- Verschil met grote weegbree is dat de bladeren dunner en wat langer van vorm zijn en de soort bloem anders is</li></ul>
Extra foto's	 

# VLASBEKJE



# KENMERKEN VLASBEKJE

Soortgroep	planten
Hoofd-biotoop	Graslanden, akkers, langs de weg
Uiterlijke kenmerken	<ul style="list-style-type: none"><li>- Kan 30-90 cm hoog worden</li><li>- Zijn oranjegeel van kleur</li><li>- Hoort bij de weegbreefamilie</li></ul>
Extra foto's	 

**OVERIG – GELE  
BLOEMEN**



# “GELE LIS”



# KENMERKEN GELE LIS

**Soortgroep**

**Planten**

**Hoofd-biotoop**

Oever langzaam stromend zoet water

**Uiterlijke kenmerken**

Gele lipbloemige plant  
Tot een meter hoog

**Extra foto's**





# “GROTE TEUNISBLOEM”





# KENMERKEN GROTE TEUNISBLOEM

Soortgroep	Planten
Hoofd-biotoop	Zand gronden en wegbermen
Uiterlijke kenmerken	Rode knoppen groeit in een tros Gele kruis bloem
Extra foto's	 



# “HEKSEN MELK”



# KENMERKEN HEKSENMELK

**Soortgroep**

**Planten**

**Hoofd-biotoop**

**Laag liggende gebieden**

**Uiterlijke kenmerken**

**30 – 60 cm hoog  
Lancetvormige bladeren  
Gele bloemen**

**Extra foto's**






# “MUURPEPER”



# KENMERKEN MUURPEPER

Soortgroep	planten
Hoofd-biotoop	Droge zandgronden, muren
Uiterlijke kenmerken	5 - 25 cm hoog 5 kroon 5 kelkbladeren 3-4mm bladeren
Extra foto's	 A close-up photograph of a dense cluster of small, bright yellow flowers. Each flower has five petals and five sepals, forming a star-like shape. The flowers are set against a background of dark green, succulent-like leaves. The overall appearance is that of a low-growing, ground-covering plant.



# “SINT-JANSKRUID”



# KENMERKEN SINTJANSKRUID

Soortgroep	planten
Hoofd-biotoop	Droge voedzame gronden langs wegen
Uiterlijke kenmerken	Gele stervormige bloem bladeren 20 – 100 cm hoog
Extra foto's	 

# “WATER GENTIAAN”





# KENMERKEN WATERGENTIAAN

Soortgroep	Waterplanten
Hoofd-biotoop	Vijvers oevers stilstaande wateren
Uiterlijke kenmerken	Gele (soms witte) gekartelde kroonbladeren 20-80 cm diep

Extra foto's






**OVERIG**

# STINKENDE GOUWE



# KENMERKEN STINKENDE GOUWE


Soortgroep	Plant
Hoofd-biotoop	Langs muren in stegen en tuinen
Uiterlijke kenmerken	<p>Bloem kleur geel Bloemtype: tweeslachtig Lengte 60-90 cm Bloeiperiode: mei-november</p> 
Extra foto's	

# AKKERWINDE





# KENMERKEN AKKERWINDE

<b>Soortgroep</b>	<b>planten</b>
<b>Hoofd-biotoop</b>	<b>Middellands zeegebied</b>
<b>Uiterlijke kenmerken</b>	<b>Lengte 20-100 cm Bloemkleur: roze wit Alleenstaande bloem Tweeslachtig Bloeiperiode: juni-september</b>
<b>Extra foto's</b>	

# BRAAM



# KENMERKEN BRAAM

**Soortgroep**

**Plant**

**Hoofd-biotoop**

**Weg bermen**

**Uiterlijke kenmerken**

**2-6 m lang**  
**Bloeiperiode: mei-september**  
**Bloemen wit of roze**  
**Vrucht donker blauw of blauwrood**

**Extra foto's**





# DUINDOORN





# KENMERKEN DUINDOORN

<b>Soortgroep</b>	<b>Bomen en struiken</b>
<b>Hoofd-biotoop</b>	Open land en rivier oevers
<b>Uiterlijke kenmerken</b>	Oranje bessen Wortelt zowel horizontaal als verticaal 1,20-4,50 m hoog Bloemen klein groenachtig Doornige struik Bladen lijnlancet vormig
<b>Extra foto's</b>	

# “ECHTE VALERIAAN”



# ECHTE VALERIAAN

## Soortgroep

## planten

## Hoofd-biotoop

## Uiterlijke kenmerken

- 0,6 tot 1,2 meter
- Juni - juli
- Bloemen zijn wit-roze
- Tweeslachtig
- Heeft wortelstokken

## Extra foto's



# “GEWONE VLIER”









# GEWONE VLIER

Soortgroep	Bomen en struiken
Hoofd-biotoop	
Uiterlijke kenmerken	<ul style="list-style-type: none"><li>- <b>1 tot 7 meter groot</b></li><li>- <b>Juni - juli</b></li><li>- <b>Bloemen zijn wit</b></li><li>- <b>Schors is gegroefd</b></li><li>- <b>Bladrand is gezaagd</b></li></ul>
Extra foto's	 

# “GLAD WALSTRO”



# GLAD WALSTRO

Soortgroep	planten
Hoofd-biotoop	
Uiterlijke kenmerken	<ul style="list-style-type: none"><li>- Stengels beetje behaard of niet behaard</li><li>- Mei, juni, juli, augustus, september</li><li>- 30 cm tot 120 cm</li><li>- Op de bladtop groeien stekelhaartjes</li></ul>
Extra foto's	   



# “GROTE KATTENSTAART”





# GROTE KATTENSTAART

**Soortgroep**

**planten**

**Hoofd-biotoop**

**Uiterlijke kenmerken**

- 0,60 tot 1,20 meter groot
- Bloem is paars / rood
- Juni – september
- Kattenstaartfamilie

**Extra foto's**



# “GROTE LISDODDE”



# GROTE LISDODDE

**Soortgroep**

**planten**

**Hoofd-biotoop**

**Uiterlijke kenmerken**

- **1 tot 2,5 meter groot**
- **Juni – juli**
- **Heeft een dopvrucht**
- **Bladeren 1 – 2 cm breed en lang**

**Extra foto's**





# “KLIMOP”





# KLIMOP

**Soortgroep**

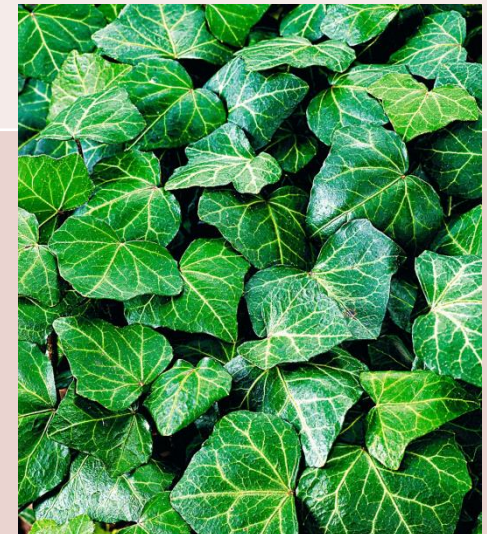
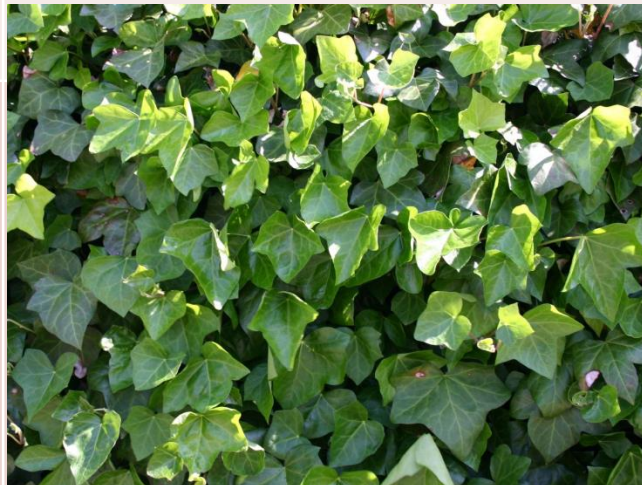
**Bomen en struiken**

**Hoofd-biotoop**

**Uiterlijke kenmerken**

- komt vaak voor in de achtertuin
- 30 cm tot 12 meter
- Bloeiwijze is scherm
- Plantvorm struik
- 5 kroonbladeren

**Extra foto's**



# “MAARTS VIOOLTJE”



# MAARTS VIOOLTJE

**Soortgroep**

**planten**

**Hoofd-biotoop**

**Uiterlijke kenmerken**

- 5 tot 15 cm
- Maart , april , mei
- Bovengrondse uitlopers
- Bloemen zijn tweeslachtig

**Extra foto's**





# REUZENPAARDENSTAART





# KENMERKEN REUZENPAARDENSTAART

## Soortgroep

## Hoofd-biotoop

Moersassen en binnenwateren

## Uiterlijke kenmerken

- Lengte: 30 cm t/m 1,8m.
- Getakt met regelmatig verdikte kranen die schuin omhoog staan.
- Stengel is ivoorwit/lichtgroen met bruin getande ringen.
- Op de top vormen donkerbruine wortelstokken.

## Extra foto's



# ROBERTSKRUID



# KENMERKEN ROBERTSKRUID

## Soortgroep

## Hoofd-biotoop

Natuur in de stad

## Uiterlijke kenmerken

- Lengte: 10 tot 60 cm lang.
- Stengels vaak donkerrood en harig.
- Bladeren zijn handdelig en hebben aan de onderkant vaak 5 veer delige slobben en aan de onderkant 3.
- Bloemen zijn vaak wit/roze.
- 5 kelkbladeren.

## Extra foto's





# WILDE LIGUSTER



Aantekeningen  
bij de Bijbel



# KENMERKEN WILDE LIGUSTER

## Soortgroep

## Hoofd-biotoop

Natuur in de stad

## Uiterlijke kenmerken

- Lengte: kan tot 5 meter hoog worden.
- Heeft zwarte bessen in bloeiseizoen.
- Bladeren zijn smal en langwerpig.
- Bladrand is gaaf en het is een samengesteld blad (tegenover staand) en het blad is veernervig.
- Bloem is vuilwit tot geel wittig.
- Twijgjes zijn donzig behaard.

## Extra foto's



# WITTE WINTERPOSTELEIN



# KENMERKEN WITTE WINTERPOSTELEIN

## Soortgroep

## Hoofd-biotoop

Aan de kust en op natte plekken

## Uiterlijke kenmerken

- Bloemkleur is wit
- Heeft 5 kroonbladen
- Stengel is rechtopstaand en glad
- Bladstand is tegenoverstaand
- Blad is ruitvormig is de bladrand is gaaf

## Extra foto's





# ZWANENBLOEM





# KENMERKEN ZWANENBLOEM

## Soortgroep

## Hoofd-biotoop

Moerassen en binnenwateren

## Uiterlijke kenmerken

- 30 tot 150 cm lang.
- Dikke, kale stengel zonder bladeren.
- Wortelstandige bladeren die rechtop staan.
- Bladeren zijn lijnvormig.
- Bloem heeft 3 kelkbladen en 9 meeldraden

## Extra foto's



# OOIEVAARSBEK

■ HOO



# KENMERKEN OOIEVAARSBEK

## Soortgroep

## Hoofd-biotoop

Bij de kust en op graslanden

## Uiterlijke kenmerken

- 5 tot 40 cm groot.
- Stengels hebben lange witte haren van 1-2mm.
- Rozet bladeren zijn rondachtig en tot aan het midden ingesneden.
- De steunblaadjes zijn eirond tot driehoekig, spits tot afgeknot onregelmatig ingesneden en lichtbruin van kleur.
- Kroonbladeren zijn roze of roze wit en omgekeerd hartvormig. Diep ingesneden en soms een gave rand.
- Stempels zijn van binnen paars.

## Extra foto's

